

AN

L'ARREDA NEGOZI
SHOPFITTINGMAGAZINE

Rivista internazionale
di arredamento
e innovazione
del punto vendita

*The international
magazine
of shop furnishing
and innovation*

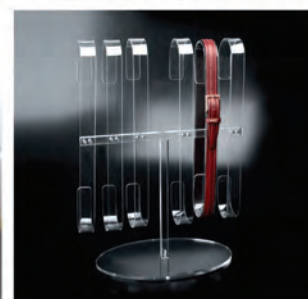
Organo Ufficiale Assarredo / Federlegno-Arredo
Gruppo Produttori Arredamenti Commerciali

112 anno 19 Novembre/Dicembre 2012

Valorizza il tuo punto vendita



Valorizzi le tue vendite



Espositori e Attrezzature per Vetrine e Negozi

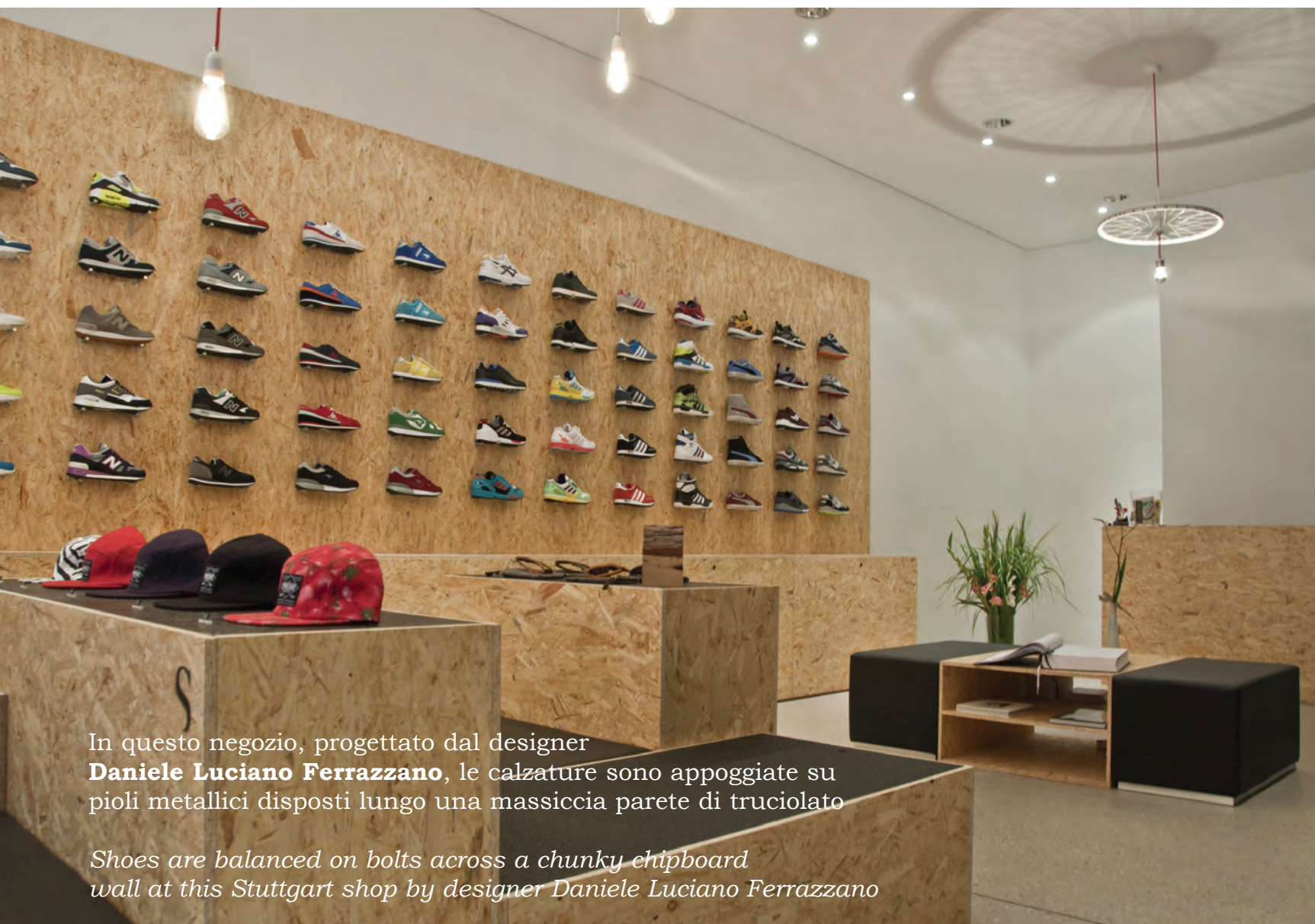
VSP
Vetrina S.p.A.
di Paolo Sgorbati

Made in Italy

www.vetrinasp.it

SUPPA *sneaker boutique*

Stoccarda



In questo negozio, progettato dal designer **Daniele Luciano Ferrazzano**, le calzature sono appoggiate su pioli metallici disposti lungo una massiccia parete di truciolato

Shoes are balanced on bolts across a chunky chipboard wall at this Stuttgart shop by designer Daniele Luciano Ferrazzano

SUPPA è la prima boutique di Stoccarda dedicata esclusivamente alle scarpe da ginnastica e pensata per gli appassionati di questo articolo, per i collezionisti, per coloro che sono amanti dell'esclusività. La boutique SUPPA offre infatti una selezione di scarpe rare ed in edizione limitata, oltre ad una collezione di accessori. Il concept degli spazi interni è minimalista, ma viene prestata grande attenzione alla cura del dettaglio. Il punto focale del negozio è la parete espositiva lunga 8 metri, realizzata su misura, sulla quale sono montati pioli metallici che possono essere estratti o spostati a piacimento: la disposizione delle scarpe può essere modificata per un evento particolare o per l'uscita di

un nuovo modello. Le rifiniture, realizzate in un materiale che ricorda visivamente l'asfalto, "trasportano" la strada all'interno del negozio, dando una prima impressione dell'effetto che farebbero le scarpe una volta indossate all'esterno. Un salottino, con tavolo portariviste incorporato, costituisce il punto informazioni al centro della boutique. Lungo la parte inferiore della parete è presente una base a ripiani in tono, che funge da ulteriore spazio espositivo. Qui, nel "forziere del tesoro", sono esposte edizioni speciali e modelli rari (provenienti dalla collezione privata del titolare), che invitano gli appassionati a chiacchierare e scambiarsi opinioni. Viene inoltre proposta una limitata ma esclusiva selezione



di accessori esposti su tre "servomuti" stilizzati, realizzati in tubolare metallico. La vetrina è una via di mezzo tra uno spazio espositivo ed un banco sul quale sedersi, riscaldato durante l'inverno tramite un sistema di riscaldamento interno. Il progetto illuminotecnico prevede un lampadario, realizzato con una ruota di bicicletta, che proietta un'immagine molto particolare sul soffitto ed una lampada a stelo RIM LAMP.



SUPPA SNEAKER BOUTIQUE STUTTGART

SUPPA is Stuttgart's first pure sneaker boutique, made for sneaker lovers, sneaker collectors and for those who value individuality and exclusivity. SUPPA is a boutique which has a selection of limited and rare sneakers and a small collection of accessories. The interior concept is minimalist but with a high attention to detail. The focal point of the space is the bespoke 8 m long display wall, with embedded screws that can be pulled out or moved around as needed. "Tar" cover transports the road into the shop. They give a first impression of how the shoe works on the street. A second sitting area with built-in magazine table provides a communication platform in the middle of the room. The grid/layout of the shoes can be changed according to an event or sneaker release. Under the shoe wall is a consistent sideboard as a further display area. The sideboard, or the "treasure chest", is loaded with special editions and rare models (owner's private collection), which invites sneaker lovers to talk and exchange. The shop window is a combination of presentation space and seating/bench. The built-in heater provides a warm seating in winter time. A bike wheel lamp diffuses a unique pattern onto the ceiling. The floor lamp RIM LAMP is part of the lighting concept. A small but fine selection of accessories is offered at three, "Butler". The butlers are stylized stick figure made of curved round pipe. ●

DLF PRODUCTDESIGN è stata fondata nel 2009 da Daniele Luciano Ferrazzano a Stoccarda, come società di design professionale per prodotti e arredi. La filosofia seguita in tutti i prodotti è quella di stabilire un forte legame emotivo con le persone, sviluppare idee ed esigenze razionali e obiettive e mettere in discussione ed interpretare problematiche e principi formali.

DLF PRODUCTDESIGN was founded in 2009 by Daniele Luciano Ferrazzano in Stuttgart with the focus on professional product and furniture design. The philosophy followed by all products and processes is to establish a high emotional tie to people, to develop rational and objective ideas and needs and to question and to interpret problems and formal principles.

Photos courtesy Daniele Luciano Ferrazzano